

Einladung zur Wahl-Versammlung

Liebe Eltern!

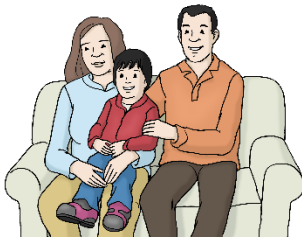
Eltern reden in der Schule im Schul-Elternrat mit. So vertreten Eltern die Interessen der Kinder.

In unserer Schule hat sich dazu etwas geändert. Es geht um die Mitarbeit im Schul-Elternrat.

Es geht um Eltern von bestimmten Kindern. Diese Kinder haben **besonderen Förder-Bedarf**.

Besonderer Förder-Bedarf bedeutet:

Ihr Kind braucht besondere Hilfe beim Lernen. Der Förder-Bedarf muss festgestellt worden sein.



Das gilt jetzt für die Eltern von Kindern mit besonderem Förder-Bedarf:

Diese Eltern sollen mehr mitreden können.

Deshalb dürfen diese Eltern eine Person wählen.

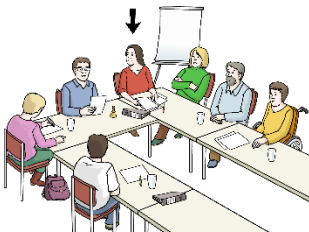
Die gewählte Person vertritt diese Eltern im Schul-Elternbeirat.

Und Sie wählen eine Vertretung für die Person.

Beide Personen dürfen bei Treffen vom Schul-Elternbeirat dabei sein.

Sie dürfen dort ihre Meinung sagen.

Sie dürfen im Beirat nicht mit abstimmen.



Bald ist eine Wahl-Versammlung.

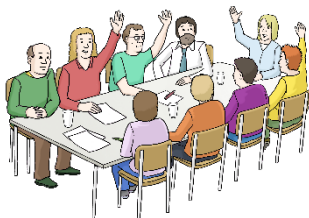
Ich lade Sie zur Wahl-Versammlung ein.

Bei der Versammlung wählen Sie.

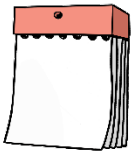
Alle Eltern von Kindern mit besonderem Förder-Bedarf sind eingeladen.

Bei der Wahl-Versammlung können Sie auch:

- mit anderen Eltern sprechen
- sich gegenseitig beraten
- Ideen und Wünsche für ihre Kinder mitteilen



Das ist der Termin für die Wahl-Versammlung:



Datum: _____

Uhrzeit: _____ Uhr

Hier ist die Wahl-Versammlung:



Schule

Raum

Straße und Hausnummer

Postleitzahl und Ort

Das ist die Tages-Ordnung zur Wahl-Versammlung:



1. Begrüßung
2. Kann die Versammlung abstimmen?
3. Gespräch
4. Wahlen

Bitte kommen Sie zur Wahl-Versammlung.
Dann können wir gut miteinander reden.
Und etwas gut für Ihre Kinder verändern.

Bitte melden Sie sich zur Versammlung an

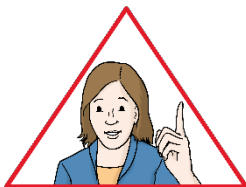
So können Sie sich anmelden:

Eine E-Mail an diese Adresse schicken:

Oder diese Nummer anrufen:

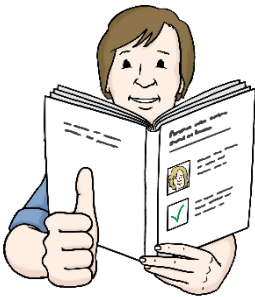
Ich freue mich auf Sie,

Schulleitung



Der Text in Leichter Sprache ist von
André Delor
vom Institut für Leichte Sprache
Lebenshilfe Schleswig-Holstein e.V.
Kehdenstraße 2-10
24103 Kiel

Den Text haben
Barbara Larsow, Markus Soika und Rorsitha Hennig
geprüft.



Die Bilder im Text sind von:
Lebenshilfe für
Menschen mit geistiger Behinderung Bremen e.V.
Illustrator Stefan Albers, Atelier Fleetinsel, 2013



Leichte Sprache gemäß der vom BMAS
Bundesministerium für Arbeit und Soziales
veröffentlichten Regeln.